

## 2012 års energitorvproduktion och koncessionsläget 2012-12-31

---

Lars Norlin, Gruvnäringsenheten SGU

Mars 2012  
221-2172/2012



Torvtäkt i Vaggeryd kommun. Foto Gustav Sohlenius, SGU

## Energitorvproduktion 2012

Produktionen av energitorv 2012 minskade med ca 14 procent, från 2,1 miljoner kbm 2011 ned till 1,8 miljoner kbm 2012. Det totala energiinnehållet minskade också från 1,9 miljoner MWH till 1,6 miljoner MWH, vilket var en något större minskning med 16 procentenheter. Nedgången av energitorvproduktionen beror på att 2012 var mycket mer nederbördsrikt än tidigare år. Den långsiktiga trenden med minskad andel stycketorv bröts under 2012. Stycketorvens andel ökade något. För första gången på 5 år bröts även den långa trenden av minskning av totalytan för koncessionerna och det var ytan för koncessioner med produktion som ökade medan ytan för koncessioner med ingen produktion var konstant.

Produktionen av torv sker i huvudsak i det svenska inlandet i ett stråk från Skåne upp till finska gränsen. Störst är produktion i Härjedalens och Haparanda kommuner. Torvproduktionen bidrar till sysselsättningen i Sveriges inland.

### Till SGU inrapporterad produktion av energitorv

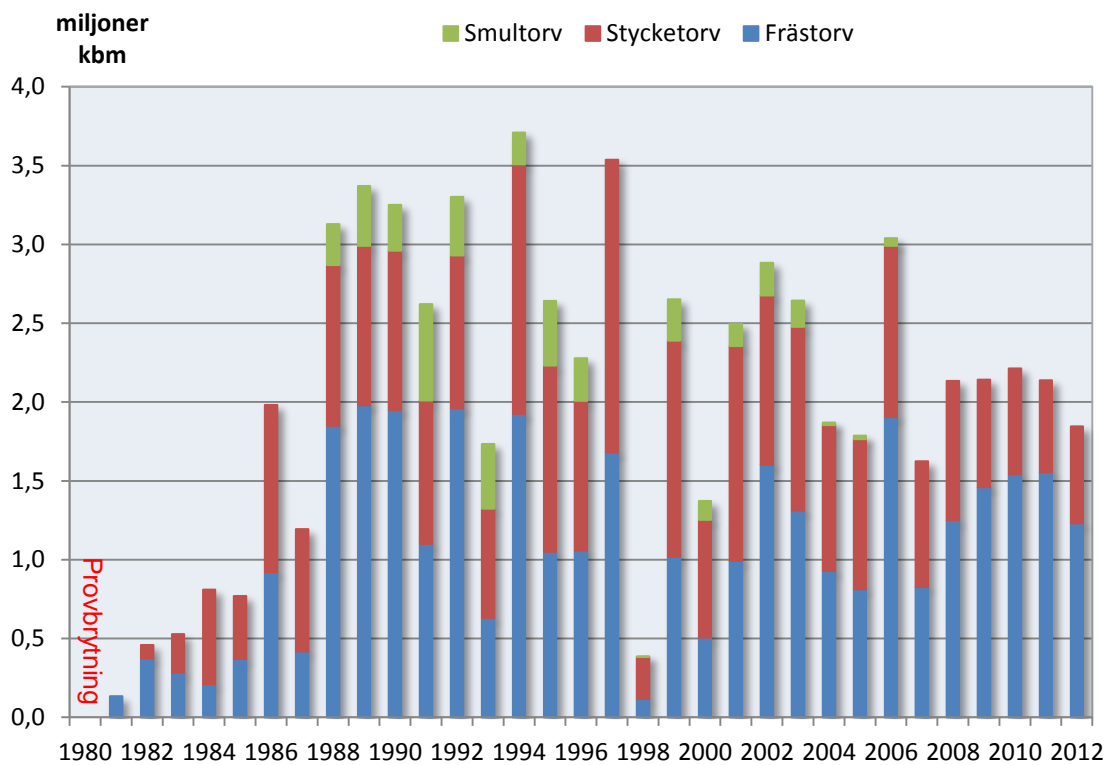
Län	Stycketorv kbm	Frästorv kbm	Total kvant. kbm
Uppsala	0	3 741	3 741
Östergötland	65 033	11 500	76 533
Jönköping	120 322	28 770	149 092
Kronoberg	63 547	92 109	155 656
Skåne	0	28 747	28 747
Halland	15 561	0	15 561
Västra Götaland	60 701	7 200	67 901
Örebro	31 772	58 897	90 669
Västmanland	10 880	1 750	12 630
Gävleborg	63 818	69 683	133 501
Västernorrland	0	71 300	71 300
Jämtland	126 280	453 117	579 397
Västerbotten	2 380	61 803	64 183
Norrbotten	55 514	342 252	397 766
<b>Summa kvantitet år 2012</b>	<b>615 808</b>	<b>1 230 869</b>	<b>1 846 677</b>
	<b>kbm</b>		
Summa kvantitet 2011 kbm	671 696	1 541 582	2 213 278

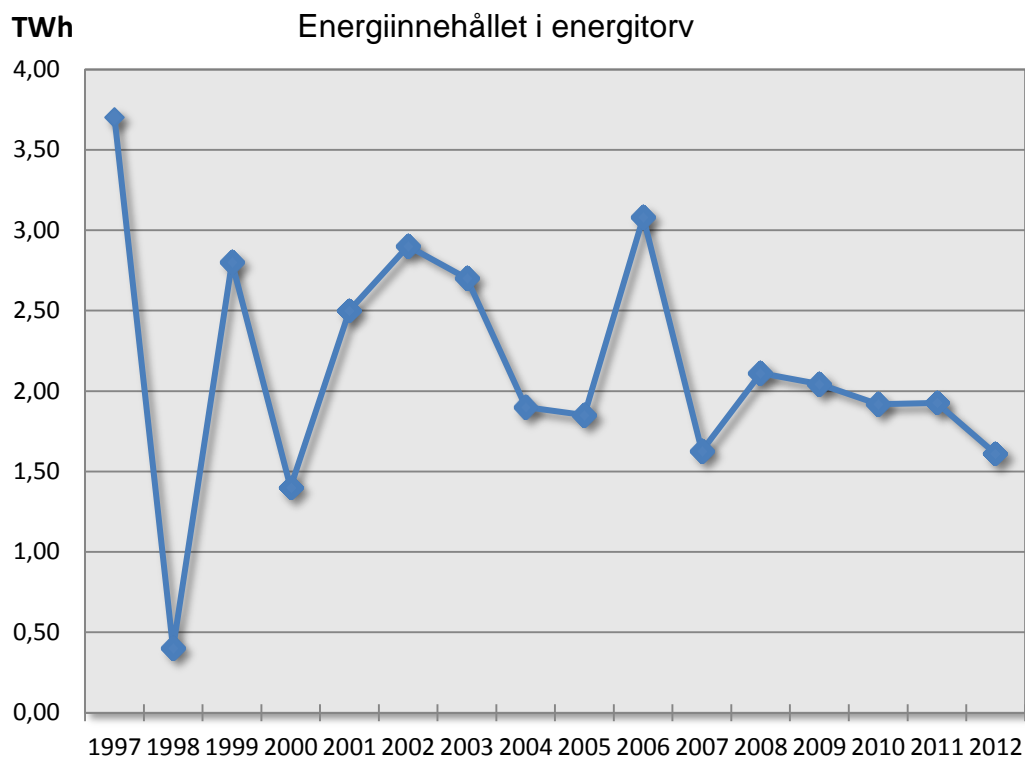
Totalt bruten energitorvkvantitet år 2012 motsvarar ca 1 620 000 MWh (år 2011 ca 1 930 000 MWh).

På koncessionslagda ytor har dessutom under år 2012 producerats 514 000 kbm odlingsstorv ( år 2011 ca 466 500 kbm)

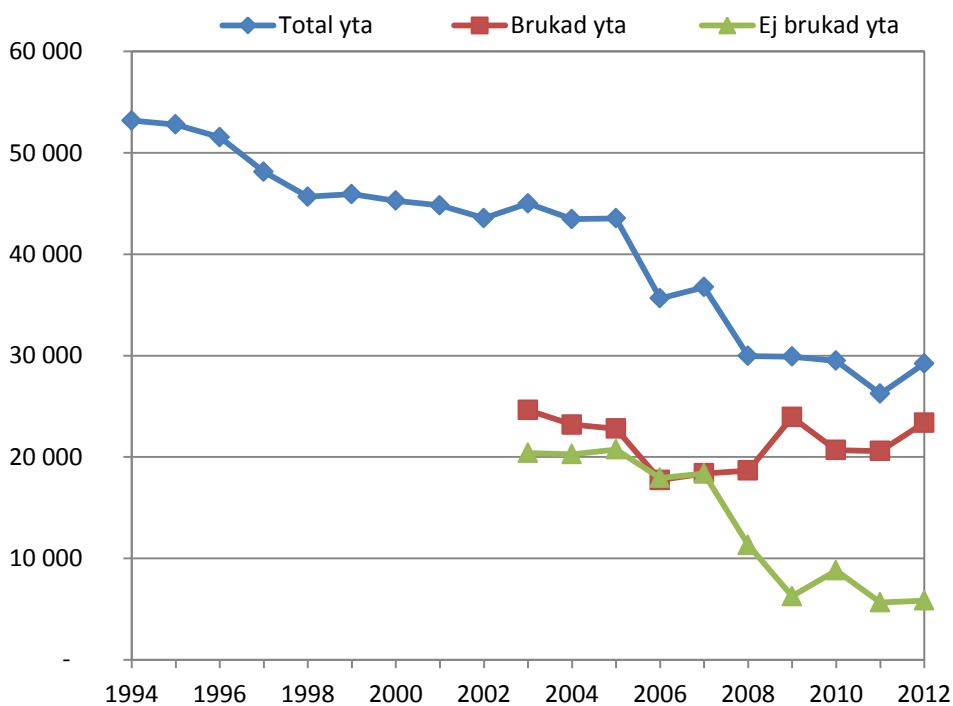
Antalet koncessionshavare som haft produktion år 2012 var 14 st. (15 st. år 2011)

Till SGU inrapporterad produktion av energitorv 1980 – 2012





### Gällande bearbetningskoncessioner för energitorv 1994 - 2012



Gällande bearbetningskoncessioner för energitorv med avseende på antal och areal fördelade på län 2012-12-31.

Areal avser ha

Län	2011		Antal 2012		Areal 2012		2012	
	Antal	Areal	med produktio n	utan produktio n	med produktio n	utan produktio n	Antal	Areal
Uppsala	4	760	1	2	205	464	3	669
Östergötland	2	393	2	0	354	0	2	354
Jönköping	9	1 221	8	1	1 267	104	9	1 371
Kronoberg	12	1 518	9	1	1 219	133	10	1 352
Skåne	5	1 035	2	2	186	705	6	1 182
Halland	2	352	1	2	240	641	3	881
Västra Götaland	9	1 647	5	5	775	1052	11	1 952
Värmland	1	66		1		66	1	66
Örebro	6	1 407	4	3	1 009	419	8	1 551
Västmanland	4	370	3	2	253	207	6	549
Gävleborg	12	2 217	12	4	2 340	191	23	2 983
Västernorrland	3	1 350	2	1	1 151	94	3	1 245
Jämtland	42	6 786	41	4	7 753	224	46	7 977
Västerbotten	7	4 362	6	2	4 201	209	8	4 410
Norrbotten	11	4 558	6	6	2 521	1369	12	3 891
<b>Summa:</b>	<b>129</b>	<b>28 042</b>	<b>102</b>	<b>36</b>	<b>23 473</b>	<b>5 879</b>	<b>138</b>	<b>29 351</b>

**Torvkoncessioner 2012-12-31**

- Produktion
- Ej produktion

